



<b>PROCEDURA 10</b>	Data wydania: <b>27.11.2013</b>	Status: <b>Obowiązująca</b>
<b>PROCEDURA WERYFIKACJI EFEKTÓW KSZTAŁCENIA W TRAKCIE REALIZACJI PRAKTYK</b>	Symbol: <b>WBiA-P10</b>	Nr wydania: <b>1</b>

### 1. ORGAN WPROWADZAJĄCY PROCEDURĘ

Dziekan Wydziału Budownictwa i Architektury Politechniki Świętokrzyskiej.

### 2. PODSTAWA WYDANIA PROCEDURY

Zarządzenie wewnętrzne w sprawie wprowadzenia Uczelnianego Systemu Jakości Kształcenia.

### 3. ZAKRES PROCEDURY

Procedura opisuje system sprawdzania efektów kształcenia uzyskanych przez studentów w trakcie realizacji praktyk na studiach pierwszego stopnia (praktyka zawodowa na kierunku budownictwo oraz praktyka budowlana i projektowa na kierunku architektura i urbanistyka).

### 4. OSOBY ODPOWIEDZIALNE ZA WYKONANIE DZIAŁAŃ OBJĘTYCH PROCEDURĄ

Osobą odpowiedzialną jest Wydziałowy Kierownik ds. praktyk studenckich na danym kierunku, opiekun praktyk, studenci, Komisja Programowa.

### 5. OPIS POSTĘPOWANIA W RAMACH PROCEDURY

#### 5.1. Zapoznanie studentów z:

- celem praktyk,
- wymiarem praktyk,
- terminem praktyk,
- efektami kształcenia, które należy uzyskać w ramach realizacji praktyk,
- warunkami i zasadami odbywania i zaliczenia praktyk.

*Osoba odpowiedzialna: Wydziałowy Kierownik ds. praktyk studenckich na danym kierunku.*

*Termin wykonania: spotkanie informacyjne na drugim roku studiów.*

#### 5.2. Wybór miejsca praktyki.

#### 5.3. Podpisanie stosownej umowy zawartej z wybraną instytucją.

*Osoba odpowiedzialna: Student.*

*Termin wykonania: co najmniej miesiąc przed planowanym odbyciem praktyki.*

#### 5.4. Uzyskanie wiedzy na temat osiągnięcia przez studentów założonych efektów kształcenia, na podstawie bieżącej analizy i kontroli jakości odbywanych praktyk (rozmowy studentów z opiekunem praktyk, wizyty w miejscu odbywania praktyk, rozmowy telefoniczne z przełożonymi).

*Osoba odpowiedzialna: opiekun praktyk.*

*Termin wykonania: w trakcie trwania praktyki.*

#### 5.5. Wydanie opinii, wyrażającej ocenę poziomu osiągnięcia efektów kształcenia przez studenta.



*Osoba odpowiedzialna: opiekun praktyk.*

*Termin wykonania: po zakończeniu praktyki.*

- 5.6. Wykonanie sprawozdania z odbytych praktyk lub wypełnienie dzienniczka praktyk i potwierdzenia zawartych w nich treści przez przedstawiciela jednostki, w której odbyła się praktyka.

*Osoba odpowiedzialna: student.*

*Termin wykonania: po zakończeniu praktyki.*

- 5.7. Weryfikacja osiągnięcia przez studenta efektów kształcenia dotyczących praktyki, w oparciu o dokumentację praktyki tj. sprawozdanie lub dzienniczek praktyk oraz przedłożoną opinię opiekuna praktyk.
- 5.8. Ocena końcowa – wpis zaliczenia praktyki do indeksu i systemu USOS.

*Osoba odpowiedzialna: Wydziałowy Kierownik ds. praktyk studenckich na danym kierunku.*

*Termin wykonania: semestr rozliczenia praktyki zgodnie z programem kształcenia.*

- 5.9. Udokumentowanie osiągnięcia przez studentów określonych efektów kształcenia w postaci sprawozdań lub dzienniczków praktyk.

*Osoba odpowiedzialna: Wydziałowy Kierownik ds. praktyk studenckich na danym kierunku.*

*Termin wykonania: cały cykl kształcenia.*

- 5.10. Złożenie prodziekanowi ds. studenckich sprawozdania z praktyk studenckich.
- 5.11. Przekazanie wniosków z weryfikacji efektów kształcenia do Komisji Programowej.

*Osoba odpowiedzialna: Wydziałowy Kierownik ds. praktyk studenckich na danym kierunku.*

*Termin wykonania: miesiąc po zakończeniu rozliczenia praktyki zgodnie z programem kształcenia.*

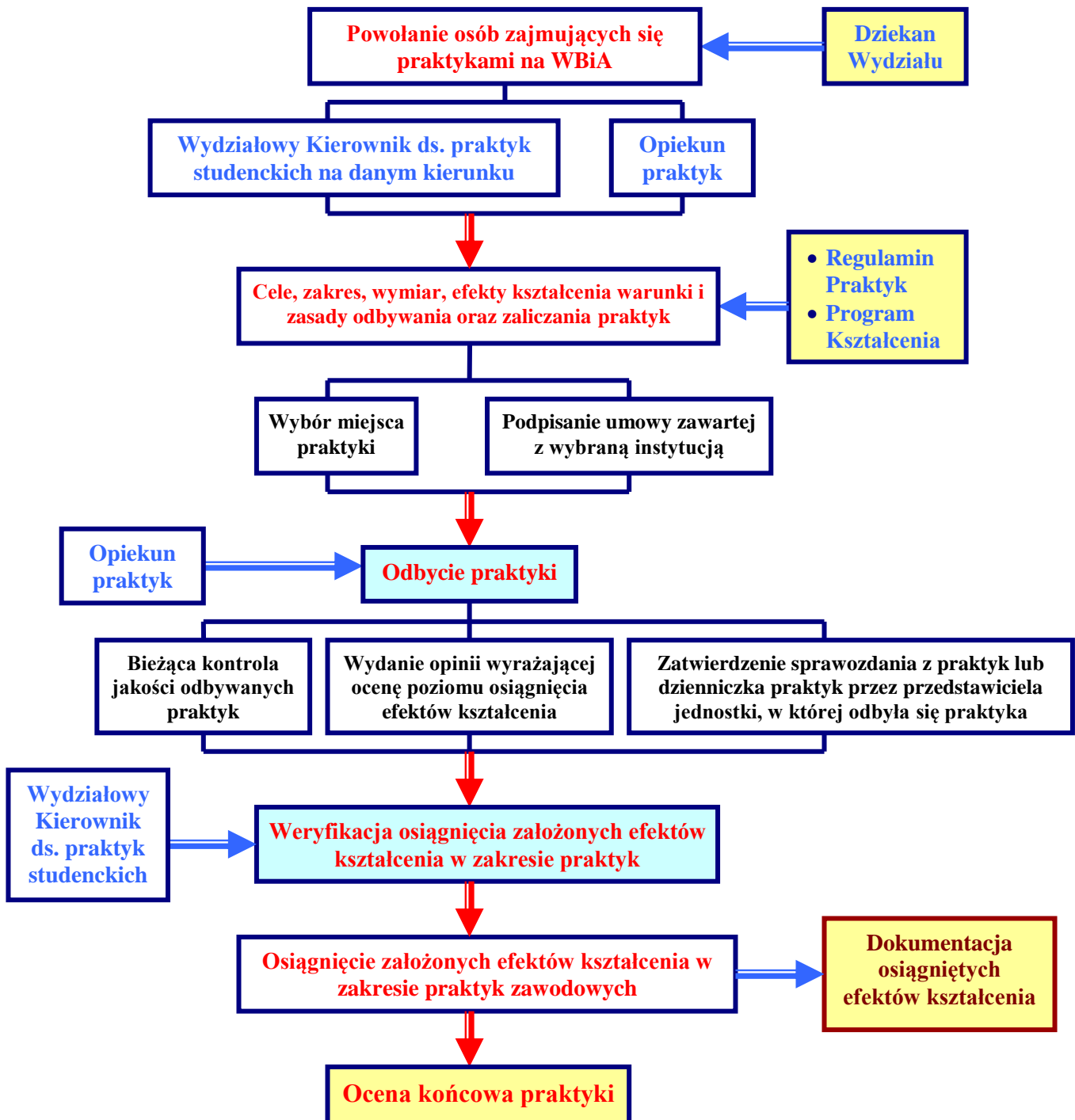
- 5.12. Przygotowanie rocznego sprawozdania z wnioskami dotyczącymi modyfikacji kierunkowych efektów kształcenia i programu kształcenia.

*Osoba odpowiedzialna: Komisja Programowa.*

*Termin wykonania: po zakończeniu danego roku akademickiego, do końca maja.*

## **6. DOKUMENTY ZWIĄZANE Z PROCEDURĄ**

- 6.1. Regulamin Praktyk Studenckich w Politechnice Świętokrzyskiej.
- 6.2. Uchwała Nr 84/13 Senatu Politechniki Świętokrzyskiej w sprawie przyjęcia „Systemu Zapewnienia Jakości Kształcenia w Politechnice Świętokrzyskiej”.
- 6.3. Programy kształcenia dla kierunków, poziomów i form studiowania na WBiA, zgodnie z Zarządzeniem Rektora Politechniki Świętokrzyskiej nr 10/12 z dnia 21.02.12.
- 6.4. Uchwała Rady Wydziału zatwierdzająca Wydziałowe Standardy Jakości Kształcenia.
- 6.5. Procedury regulujące zasady organizacji praktyk na kierunku budownictwo (Procedura WBiA-P4) oraz na kierunku architektura i urbanistyka (Procedury: WBiA-P6, WBiA-P8)



Rys. 1. Schemat blokowy procedury WBIA-P10